

APÚNTATE

Apoyos Universitarios a Personas con Trastorno Autista y Trastornos del Espectro

En su primer año de funcionamiento, el equipo APÚNTATE estuvo formado por Mercedes Belinchón, Eva Murillo, Laura Velayos, Rubén Palomo, Luis Simarro, Alfonso Muñoz, Adoración Prieto, Luis Miguel González Benavides, M^a Angeles García Nogales, Laura del Castillo, Lucía Rivière, Belén Lobato, Marisol Alonso, Teresa Cuenca, María Sotillo y Javier Tamarit. Contó también con la colaboración de las trabajadoras sociales Pilar Tuero y Rocío Esteras.

El análisis de necesidades de las personas con TEA y sus familias realizado en 1999 recogido en el libro "Las personas con trastornos del espectro autista de la Comunidad de Madrid: Situación actual y necesidades" (Belinchón y cols., 2001) puso de manifiesto la NECESIDAD DE CREACIÓN DE PROGRAMAS DE APOYO EN CASA a cargo de profesionales especializados de diferente cualificación (profesores, cuidadores, acompañantes...). Estos programas, en nuestra opinión, deberían estar vinculados a programas académicos y/o profesionales de formación y, deber ser mucho más estables y versátiles que los actuales, y no basarse sólo en voluntariado sin formación específica. Las posibilidades de formación y de reclutamiento de voluntarios, así como la tradición en formación de la UAM sobre los TEA llevaron a plantear el Programa desde el ámbito universitario.

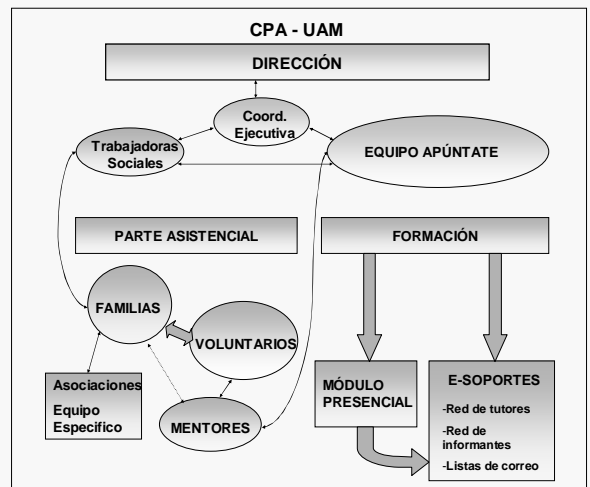
1. OBJETIVOS DEL PROGRAMA

- Ayudar a las personas con TEA y a sus familias a mejorar su calidad de vida
- Dar a las personas con TEA mayores oportunidades de participar en la vida comunitaria así como de disfrutar de su tiempo de ocio
- Reducir la carga familiar y proporcionar a las familias espacios de tiempo libre
- Ofrecer a los voluntarios/as una formación específica, inicial y continuada, en relación a los temas de apoyo en actividades de la vida diaria y de ocio y tiempo libre de las personas con TEA
- Crear una red de formación e información continua (presencial y con nuevas tecnologías) articulada en torno a los problemas de las personas con TEA y sus familias en estos ámbitos, dirigida a proporcionar un mejor conocimiento de los servicios y líneas de actuación existentes.

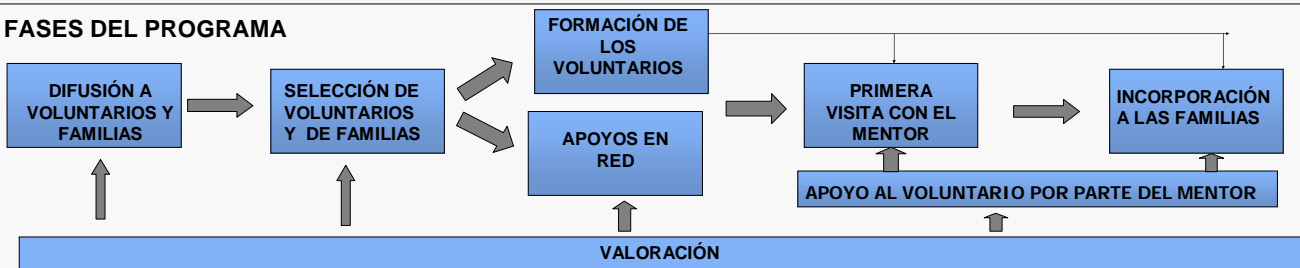
Para garantizar el cumplimiento de estos objetivos el Programa ofrece:

- apoyo estable a la persona con TEA y a su familia por parte de voluntarios/as, mediante unidades de servicio que llevarán a cabo su labor un mínimo de una mañana o tarde a la semana y un máximo de tres mañanas o tardes a la semana.
- Formación especializada a los voluntarios/as seleccionados para el Programa, que consiste en un curso de 60 horas impartido por profesores expertos en el ámbito de los Trastornos del desarrollo, el ocio y el apoyo familiar.
- Apoyo individualizado al voluntario/a para el desempeño de su labor a través de tutores expertos en el apoyo a personas con TEA.
- Seguimiento del apoyo ofrecido a las familias.

2. ORGANIZACIÓN DEL PROGRAMA



3. FASES DEL PROGRAMA

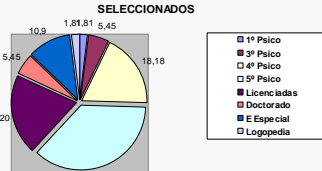


•DIFUSIÓN Y SELECCIÓN DE VOLUNTARIOS

Nº de Solicitudes Recibidas: 96

Nº de voluntarios seleccionados: 56

ESTUDIOS QUE CURSABAN LOS VOLUNTARIOS/AS SELECCIONADOS

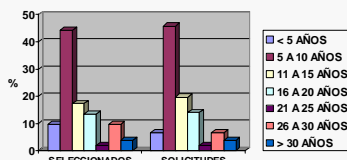


•DIFUSIÓN Y SELECCIÓN DE FAMILIAS

Nº de Solicitudes recibidas: 107

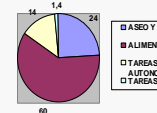
Nº de familias atendidas: 48

CARACTERÍSTICAS DE LAS PERSONAS SELECCIONADAS

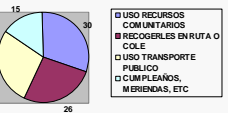


•ALGUNAS ACTIVIDADES DESARROLLADAS

ACTIVIDADES EN CASA

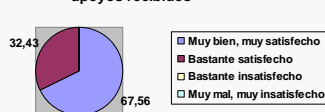


ACTIVIDADES FUERA DE CASA

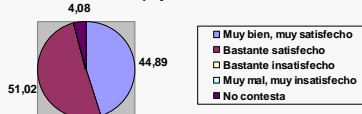


4. RESULTADOS DE LA VALORACIÓN FINAL

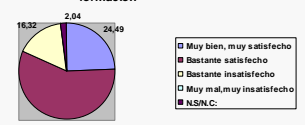
Valoración por parte de la familia de la satisfacción de la persona con TEA con los apoyos recibidos



Valoración por parte de los voluntarios de la satisfacción de la persona con TEA con los apoyos recibidos



Valoración de los voluntarios del módulo de formación



5. LINEAS DE CAMBIO Y MEJORA PARA LA 2ª EDICIÓN DEL PROGRAMA

- Ampliación del periodo de apoyo a las familias en número de horas y número de días a la semana
- Formación presencial continuada durante todo el año
- Formación de los voluntarios de la primera edición que continúan en el programa de cara a que sean futuros mentores
- Ampliación a otras facultades y a otras licenciaturas la opción para formar parte del programa.