

# M.A.P.A

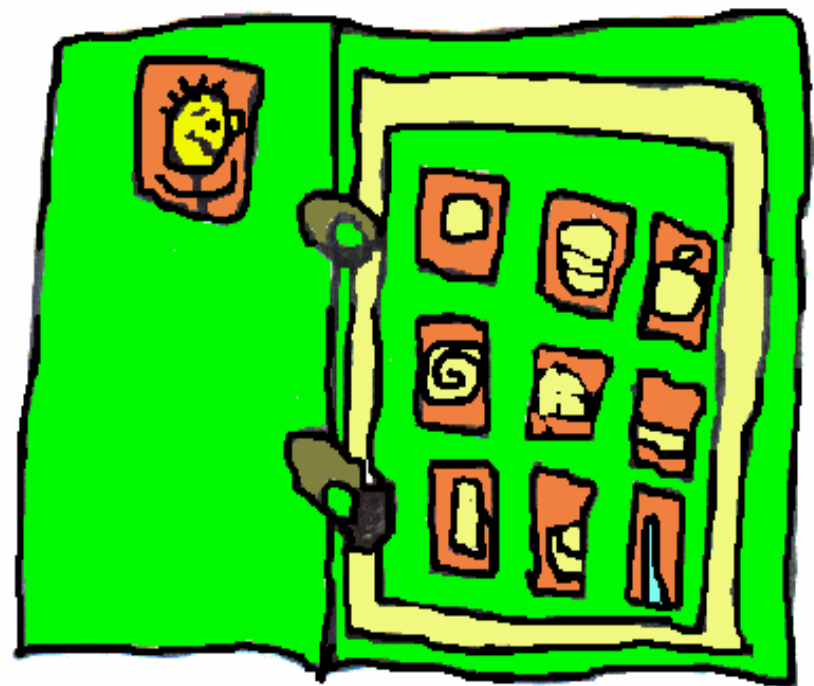
BATA. [www.autismobata.com](http://www.autismobata.com)

- Fichas de material adaptado para personas con TEA
- Organizado por AREAS DE INTERVENCION
- Presentacion grafica
- Especifica “materiales, modo de utilizacion, objetivos.
- Recursos basados en SPC /BOARDMAKER
- Elaborado por equipo multidisciplinar



## Áreas de Intervención:

- 1.- Identidad y Autonomía.
- 2.- Social
- 3.- Comunicación y Representación
- 4.- Preparación a Vida Laboral



## PANEL DE AUTORREGULACIÓN

Material Utilizado	Áreas de Intervención	Objetivos
Prerrequisitos	Bloques	Procedimientos de uso



Proyecto M.A.P.A.



Asociación B.A.T.A.

### Instrucciones:

Hacer clic en cualquier de los botones situados en la parte superior para ver su contenido.

Hacer clic sobre las fotos situadas a la derecha para ampliar su tamaño.

