



DESGASTE Y SALUD MENTAL

EN PROFESIONALES DE APOYO A PERSONAS AUTISTAS Y SUS FAMILIAS

Presenta: María Garrido Salcedo.

Autoría: Helena Gandía Abellán, María Garrido Salcedo.

LOS DERECHOS,
NUESTRO
COMPROMISO

21 CONGRESO
AETAPI CÁDIZ 2024

aetapi
PROFESIONALES DEL AUTISMO

Presentación



30 entidades



Con financiación de:



LOS DERECHOS,
NUESTRO
COMPROMISO

21 CONGRESO
AETAPI CÁDIZ 2024



1

2

3

4

5

6

Situación de partida



Profesionales que trabajan con menores

Profesionales del ámbito educativo

Brittle 2020; Cappe et al., 2017

Altas tasas de desgaste emocional

Alenezi et al., 2022; Boujuta et al., 2017; Brittle 2020

Impacto en las organizaciones

(Macdonald, 1999; Toppinen-Tanner et al., 2005)

Impacto en las personas a las que apoyan

(Wong et al., 2017)

Impacto en la persona

(Alenezi et al., 2022)

¿ MALESTAR Y DESGASTE EMOCIONAL EN ENTIDADES ESPECÍFICAS DE FAMILIAS ?

Objetivo



Conocer la situación del **MALESTAR EMOCIONAL** y **CANSANCIO**
EMOCIONAL de los **PROFESIONALES** de apoyo a personas con TEA y
los **FACTORES** relevantes relacionados.

1

2

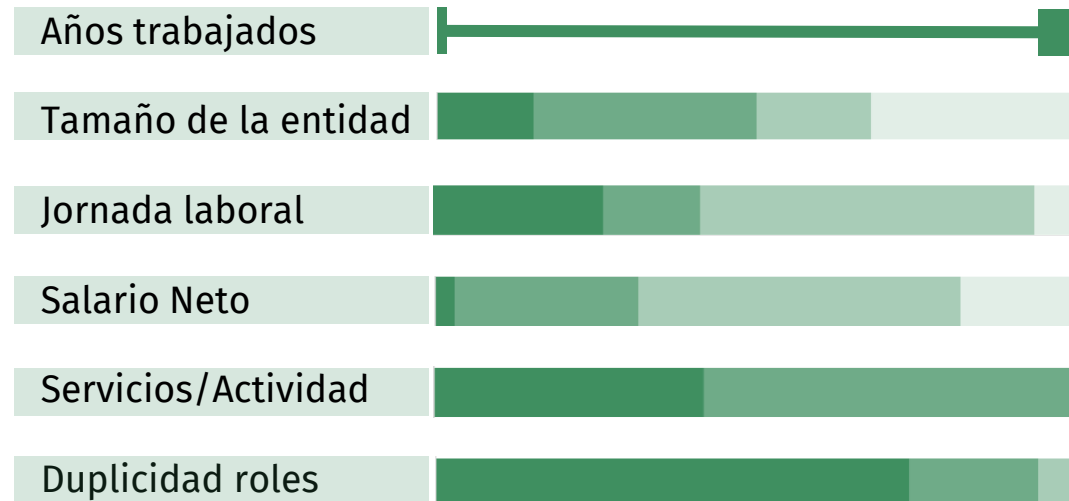
3


4

5

6

Método

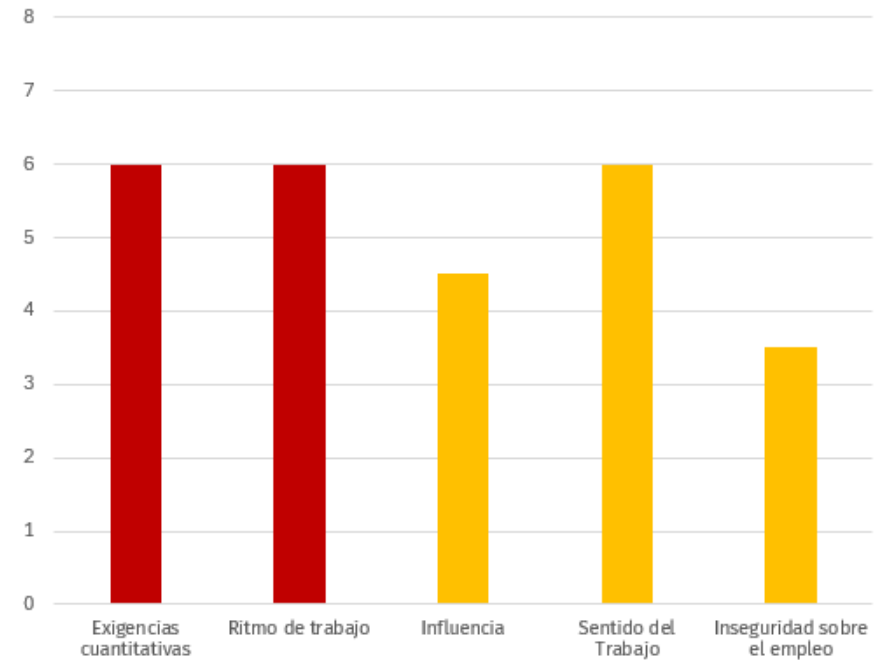
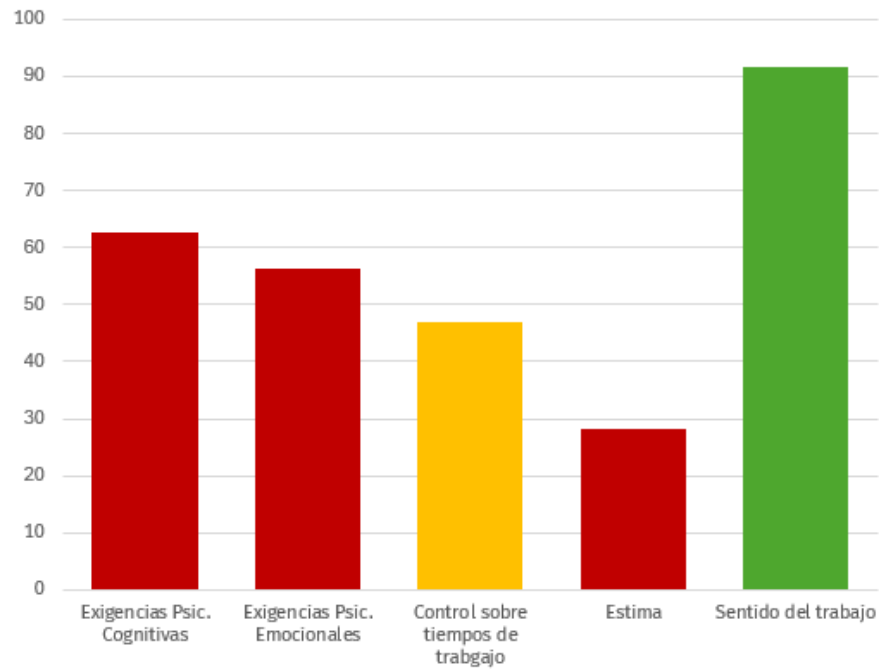


- 
- Cuestionario Sociodemográfico
 - Inventario de Burnout Maslach (MBI)
(Maslach y Jacobson, 1981)
 - Escala de Depresión, Ansiedad y Estrés
(DASS-21; Lovibond y Lovibond, 1995; adaptación española de Badós et al., 2005)
 - Escala de Riesgos Psicosociales de Copenhague Versión II
(COPSOQ II; Kristensen et al., 2005, traducción de Moncada et al., 2013)
 - Cuestionario de las cinco facetas de Mindfulness (FFMQ)
(Baer, R. et al, 2006; validación española de Cebolla et al., 2012)

Resultados



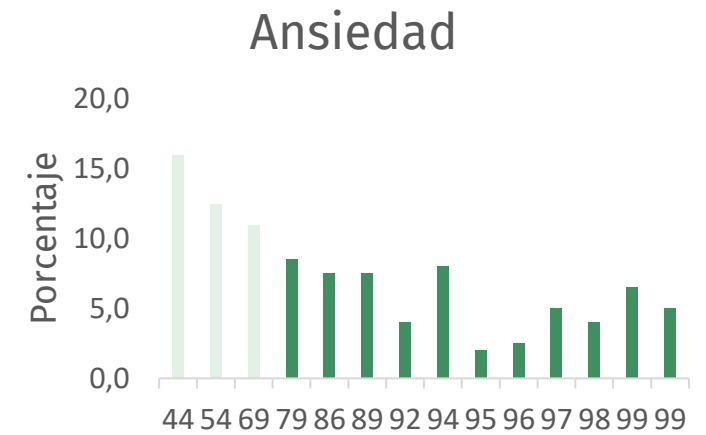
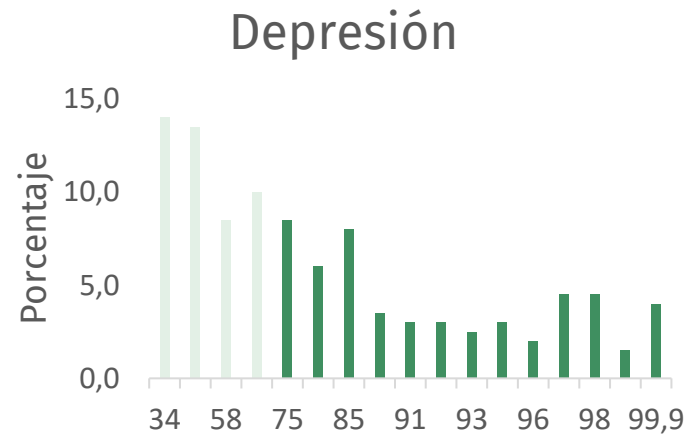
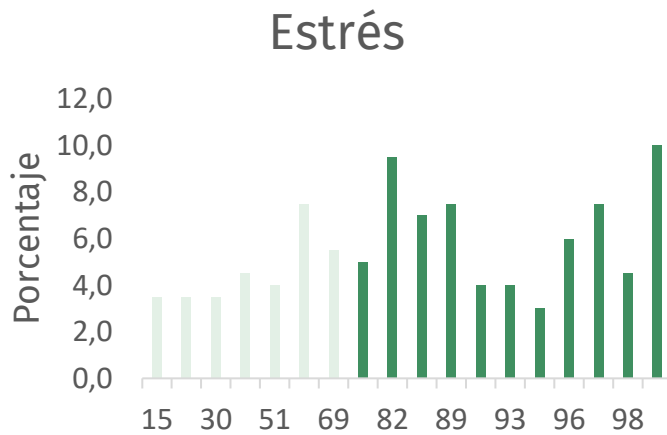
RIESGOS PSICOSOCIALES



Resultados



SALUD MENTAL PERCENTILES



- 1
- 2
- 3
- 4
- 5
- 6

Resultados



	FFMQ	Exigencias Cuantitativas	Exigencias Cognitivas	Exigencias Emocionales	Estima	Ritmo de Trabajo
Cansancio emocional	--	++	++	++	--	++
Estrés	--	++	++	++	--	++
Depresión	--		++	++	--	
Ansiedad	--		++	++	--	

- 1
- 2
- 3
- 4
- 5
- 6

Resultados



	Pienso abandonar ámbito	Pienso abandonar entidad	Búsqueda activa de empleo (entidad)	Búsqueda activa de empleo (sector)	Intención inmediata abandono del ámbito
Cansancio emocional	++	++	++	++	++

- 1
- 2
- 3
- 4
- 5
- 6

Resultados



CANSANCIO EMOCIONAL

51% de la varianza

Exigencias
emocionales

Exigencias
cuantitativas

Estima de los
superiores

Nivel de mindfulness
personal

Variables del contexto Organizacional

Conclusiones



La **salud mental** de los y las profesionales de entidades está en **riesgo**.

El **cansancio emocional** puede tener implicaciones a nivel personal y en las organizaciones.

Para disminuir el Cansancio Emocional:

Favorecer el desarrollo de HH de **mindfulness** en profesionales.

Modificar los factores del **contexto organizacional**: Exigencias emocionales, Exigencias cuantitativas y Estima mostrada por superiores.





FESPau

www.fespau.es



Helena Gandía Abellán; h.gandia@fespau.es
María Garrido Salcedo; m.garrido@fespau.es

LOS DERECHOS,
NUESTRO
COMPROMISO

21 CONGRESO
AETAPI CÁDIZ 2024

