

Envejecimiento y Trastorno del Espectro del Autismo

“Una etapa vital invisible”

insetec

Investigación Social
sobre el Envejecimiento
de las personas con TEA

CONFEDERACIÓN
AUTISMO
AE
ESPAÑA

Envejecer con TEA. Investigación.

*¿Qué necesidades manifiestan sus protagonistas?
¿A qué retos de futuro nos enfrentamos?*



EL ENVEJECIMIENTO DE LAS PERSONAS CON TEA



EN ESPAÑA HAY MÁS DE 450.000 PERSONAS
CON AUTISMO. AUNQUE MUCHAS ESTÁN YA EN
EJEMPLAR ADULTAS, APENAS CUENTAN CON
APOYOS ESPECIALIZADOS

- **25% personas con autismo** y reconocimiento de discapacidad tienen **entre 20-35 años** (Base de Datos IMSERSO, 2015).
- Cada año incrementa el número de personas que reciben un diagnóstico de TEA en **edades adultas**.
- Sin información: interacción entre **procesos de envejecimiento, características de los TEA e impacto en la calidad de vida**.

ENVEJECIMIENTO ACTIVO (OMS, 2015)



salud



participación



seguridad

EL ENVEJECIMIENTO ACTIVO DE
LAS PERSONAS CON TEA REQUIERE
DE ACTUACIONES EN SALUD,
SEGURIDAD Y PARTICIPACIÓN

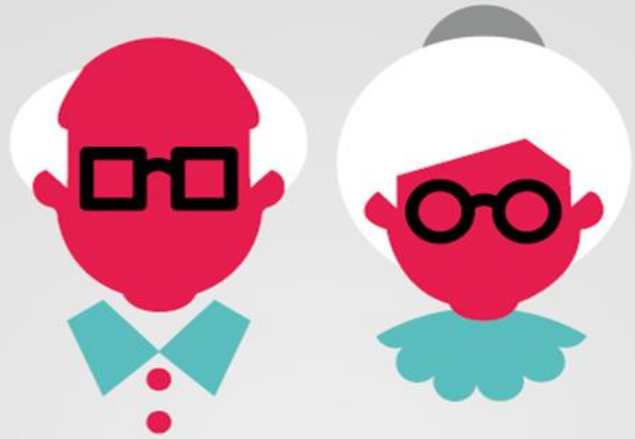
Salud: ejercicio físico, alimentación adecuada, control médico

Participar en la sociedad: ocio inclusivo, actividades adaptadas a intereses y a la edad

Seguridad: apoyo emocional y económico

- **Salud:** Estado completo de bienestar físico y cognitivo y emocional.
- **Seguridad:** Apoyos y protección (económica y emocional).
- **Participación:** En la sociedad. Necesidades, capacidades y deseos (a nivel individual y colectivo).

ENVEJECIMIENTO ACTIVO



LAS PERSONAS MAYORES CON TEA TIENEN VOZ PROPIA

Quieren lo mismo que cualquier otra persona en proceso de envejecimiento. Por tanto, hay que tener en cuenta sus intereses, gustos y preferencias para planificar su futuro.

- **Envejecimiento activo como derecho** (OMS, 2015)
- **Reconocimiento de las necesidades y capacidades** de las personas con TEA que envejecen.
- **Individualización** en cada dimensión, en función de la **experiencia vital personal**.

OBJETIVOS

- **Comprender la realidad** del envejecimiento de las personas con TEA en España.
- **Conocer sus implicaciones**, desde varias perspectivas:
 - Personas con TEA, mayores de 40 años.
 - Familiares (madres, padres, hermanos, hermanas...).
 - Organizaciones y profesionales.
- **Detectar barreras y facilitadores** en la promoción del envejecimiento activo.
- **Impulsar sistemas especializados de apoyo** en esta etapa vital.



METODOLOGÍA

Investigación:
*TEA y
envejecimiento:
Una etapa vital
invisible*



PARTICIPACIÓN



[#NuestroMayorReto](#)

insetec Investigación Social
sobre el Envejecimiento
de las personas con TEA

CONFEDERACIÓN
AUTISMO  ESPAÑA

METODOLOGÍA

Cualitativa

Percepciones,
opiniones,
prioridades

Saturación del discurso

Participación

Personas con TEA

Familiares

Profesionales

Técnicas empleadas

Revisión bibliográfica

Cuestionario abierto

Entrevista semi-estructurada

Historias de vida

Grupos de discusión

Taller

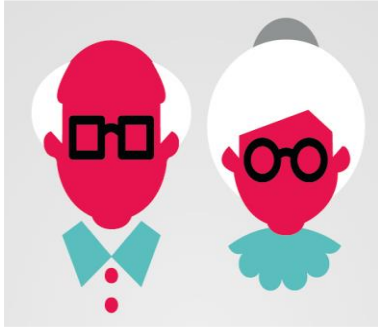
RESUMEN TRABAJO DE CAMPO

Técnicas de recogida de información	Perfil	Total
Cuestionario abierto (on-line)	Profesionales	77
Entrevista semi-estructurada	Persona con TEA	9
	Familiar persona con TEA	3
	Profesional entidades	5
	Persona gerente entidad	2
	Persona junta directiva	2
	Persona experta en envejecimiento y discapacidad	1
Historia de vida	Persona con TEA	2
	Familiar persona con TEA	2
Grupos de discusión (5)	Familiares personas con TEA	44
Taller	Profesionales entidades	4
TOTAL PARTICIPANTES		150

RESULTADOS

Procesos de
envejecimiento y
TEA:
*Un escenario
emergente*





Cuestiones transversales

- Envejecimiento: **realidad compleja** de abordar.
- **Relevancia** de la **confirmación** precoz del **diagnóstico**.
- Gran **variabilidad** y **dispersión** de los **apoyos** existentes.
- **Imprescindible**: impulsar previamente **apoyos para la vida adulta**.
- Necesidad de **desarrollo** o **transformación** de **apoyos** para adaptarlos al envejecimiento (formación, capacitación, nuevos perfiles profesionales...).
- **Investigación**: **elemento esencial** para mejorar los sistemas de apoyo.
- Fundamental: **integrar conocimiento** sobre **TEA** con avances en **gerontología**.

RESULTADOS



- **Dificultad para identificar cambios** asociados al envejecimiento **de manera temprana**

- Características y comportamientos **pierden intensidad**

-Efectos secundarios tratamientos psicofarmacológicos

- Cambios en la **salud**: físicos, cognitivos y emocionales



- **Protección del patrimonio y/o herencia**

- **Confusión y desinformación** (capacidad jurídica, patrimonio protegido...)

- **Preocupación** de las familias por el futuro

-Mayor implicación de hermanos/as

- Preocupación: **+65 años, abandona los apoyos especializados.**

- **Importancia del arraigo al entorno habitual.**

- **Acceso a alternativas de vivienda**



-**Ocio: sin oferta** adecuada a la edad y necesidad de **adaptación** (intereses, edad y ritmos individuales...)

- **Personas con TEA demandan: compartir espacios y ocio con personas de la misma edad y apoyo y coordinación con otros espacios (centros culturales, etc.).**

- El envejecimiento de **padres y madres** limita su actividad diaria.

- **Participación social durante la vida:** inciden positivamente en la vejez.

PROPUESTAS

Dirigidas a
favorecer el
Envejecimiento
Activo



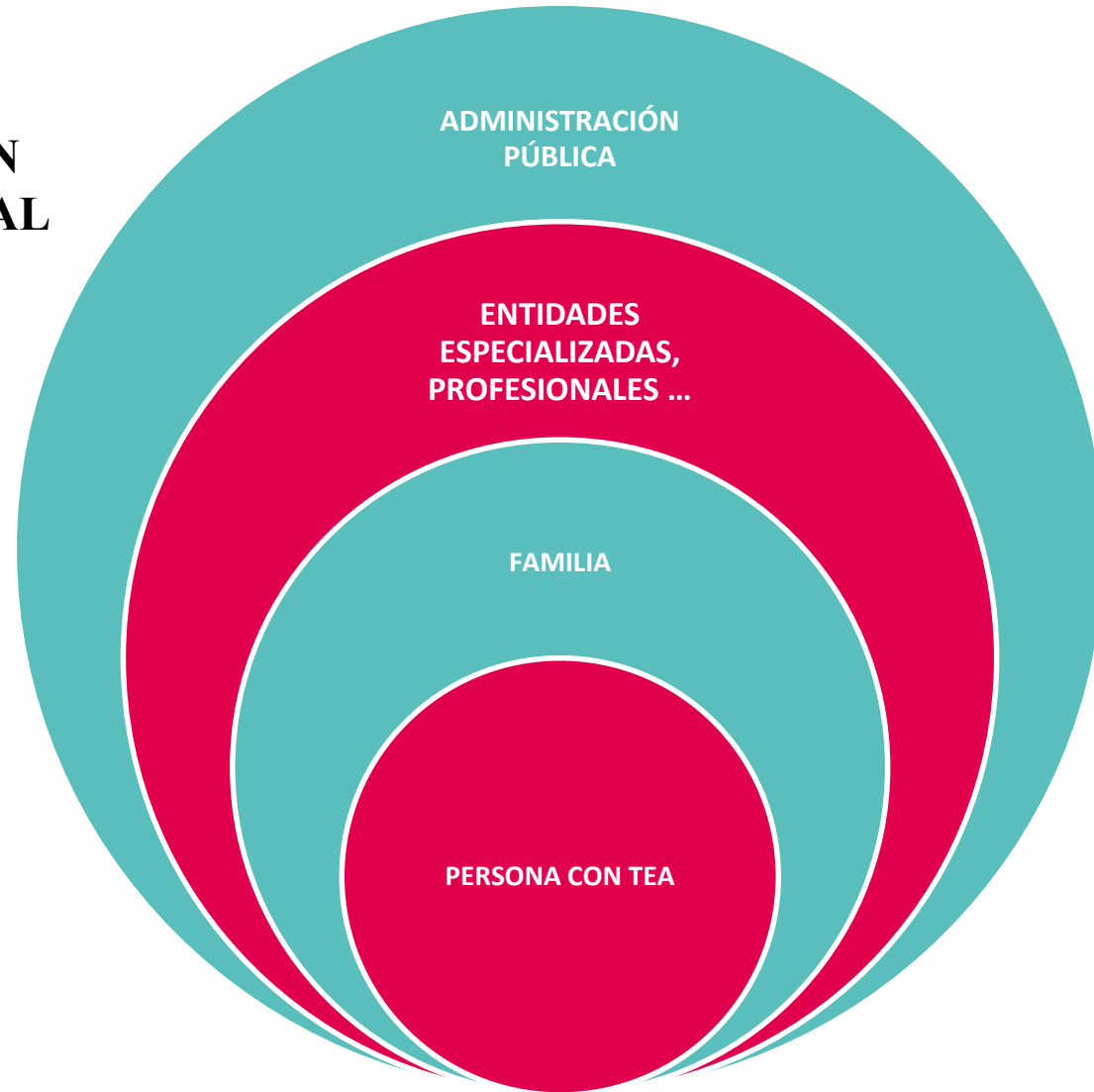
#NuestroMayorReto

insetec Investigación Social
sobre el Envejecimiento
de las personas con TEA

CONFEDERACIÓN
AUTISMO
AE
ESPAÑA

PROPUESTAS

**PARTICIPACIÓN
ACTIVA DESDE UN
ENFOQUE INTEGRAL
Y COORDINADO**



La importancia de abordar el Envejecimiento Activo de las personas con TEA.

Envejecimiento y Trastorno del Espectro del Autismo

“Una etapa vital invisible”

inse **tec** Investigación Social
Centro de Estudios
de las personas con TEA.



#NuestroMayorReto

Para más información:

Ruth Vidriales Fernández: ruth.vidriales@autismo.org.es

Marta Plaza Sanz: marta.plaza@autismo.org.es

Cristina Hernández Layna: cristina.hernandez@autismo.org.es

MUCHAS GRACIAS



Financiado por:



POR SOLIDARIDAD
OTROS FINES DE INTERÉS SOCIAL

Confederación Autismo España

C/ Eloy Gonzalo 34 | 28010 Madrid | T 915913409 | F 915941831
confederacion@autismo.org.es | www.autismo.org.es