

# Jornada de Buenas Prácticas Internas como metodología participativa y de gestión del conocimiento

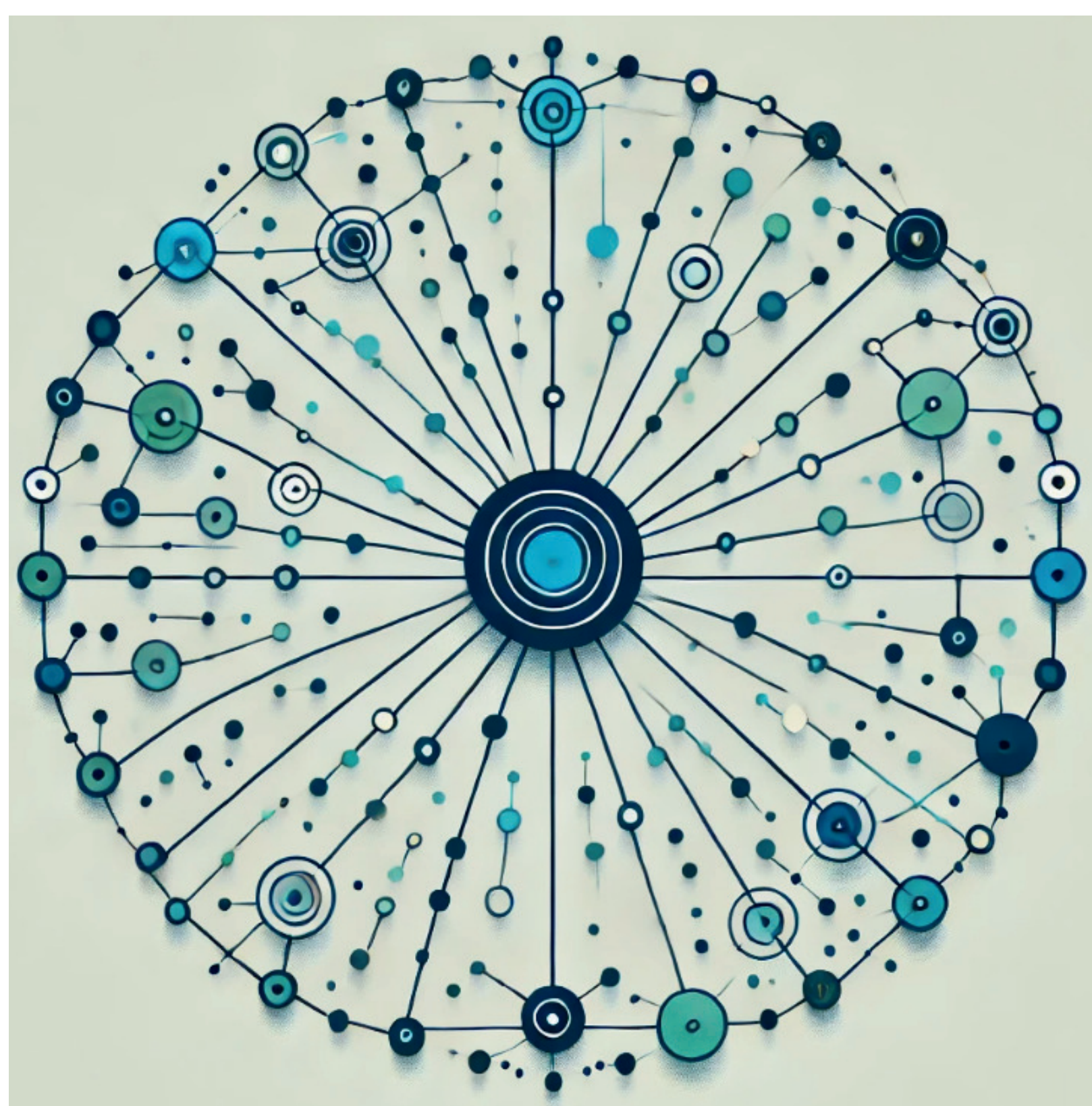
## JUSTIFICACIÓN

Las entidades dedicadas al autismo nos encontramos con la dificultad de atender a cada vez más personas con perfiles más variados, en contextos más naturales y dispersos en el espacio, con un número de profesionales en aumento pero con una especialización en autismo cada vez menor.

El ritmo al que debemos ofrecer apoyos es mayor que la formación en autismo que tienen estos nuevos perfiles profesionales.

Tenemos pocos momentos para trabajar en equipo, en cuanto a valores y compromisos a transmitir a nuestras nuevas compañeras, así como a motivar a compañeras que necesitan un plus de activación por su momento profesional más maduro.

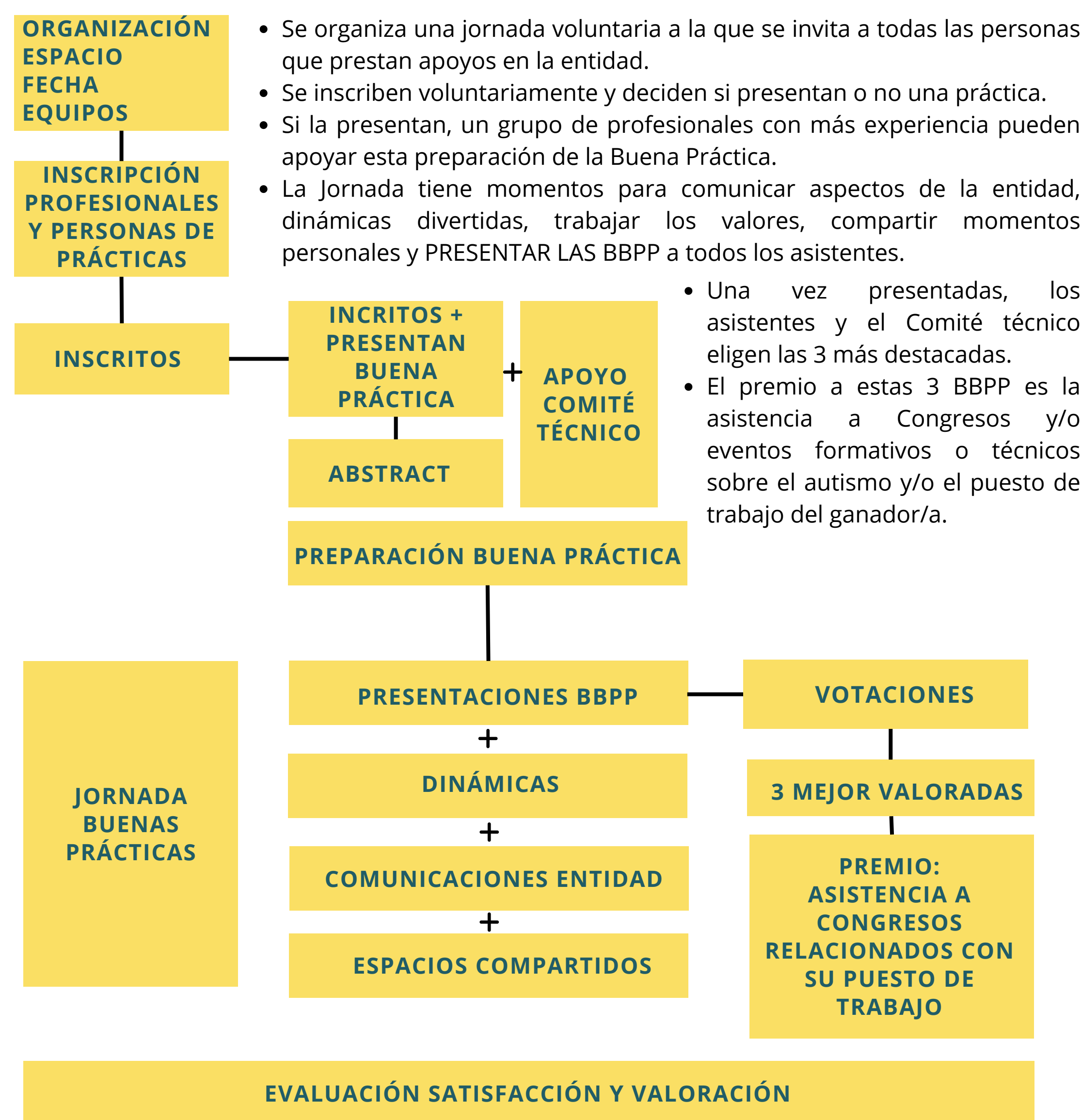
Hacemos muchas cosas interesantes e innovadoras en diferentes servicios, ideadas por gran variedad de profesionales diferentes y necesitamos que puedan ser conocidas y replicadas por otros en formatos que garanticen la seguridad de quién cuenta su experiencia, así como el respaldo técnico para hacerlo.



## OBJETIVOS

- Profesionales más especializados
- Espacio para compartir buenas prácticas e innovación
- Mayor motivación de todos los profesionales
- Unificar procedimientos y valores

## METODOLOGÍA



## DATOS Y RESULTADOS

6 EDICIONES BIENALES

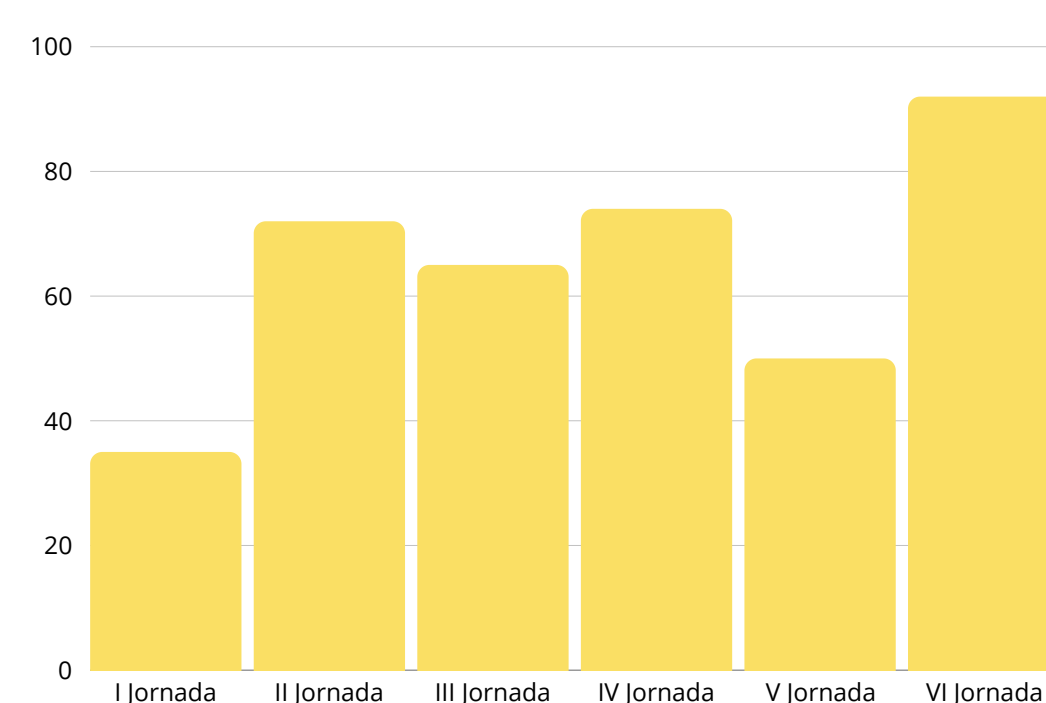
130 BUENAS PRÁCTICAS

16 BUENAS PRÁCTICAS EN CONGRESOS O PUBLICACIONES

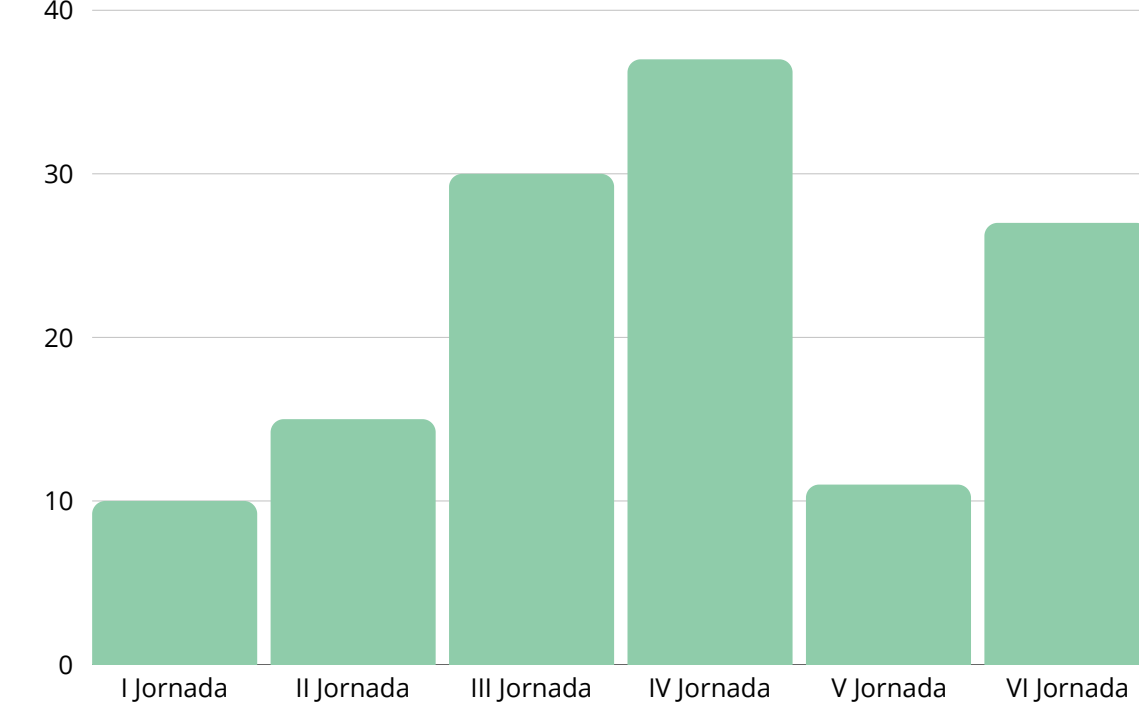
9,3/10 SATISFACCIÓN PARTICIPANTES

EL 90% SE SIENTE MÁS RECONOCIDO

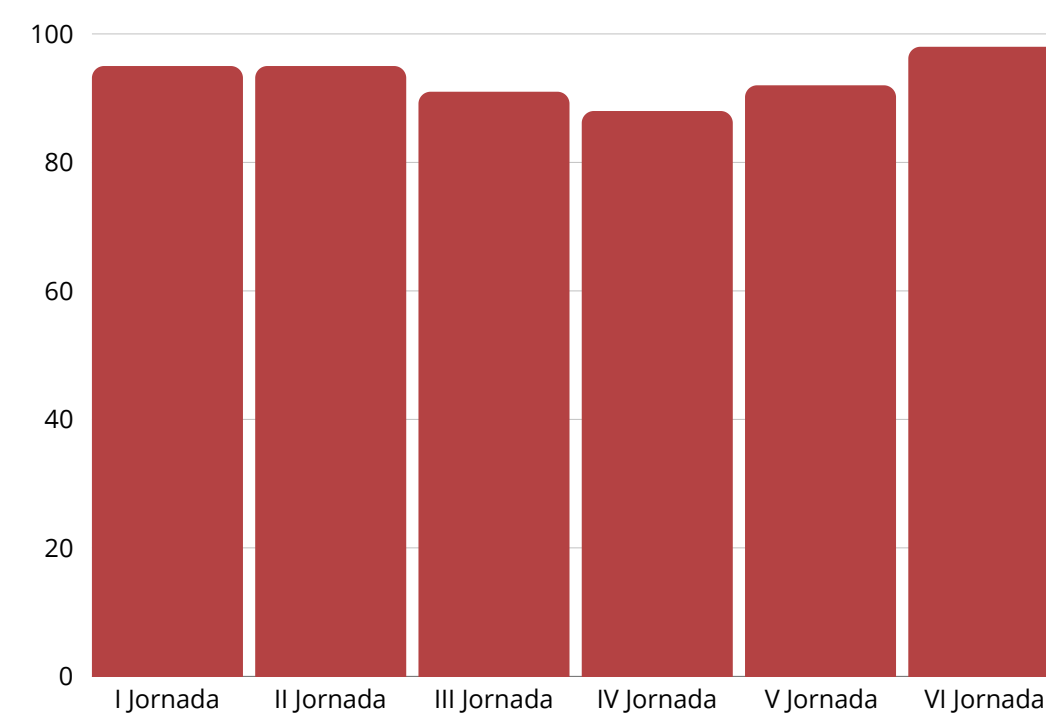
PARTICIPANTES



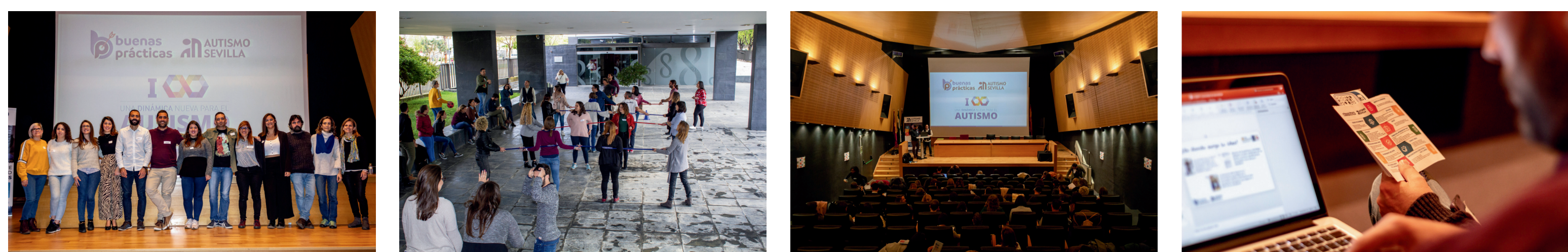
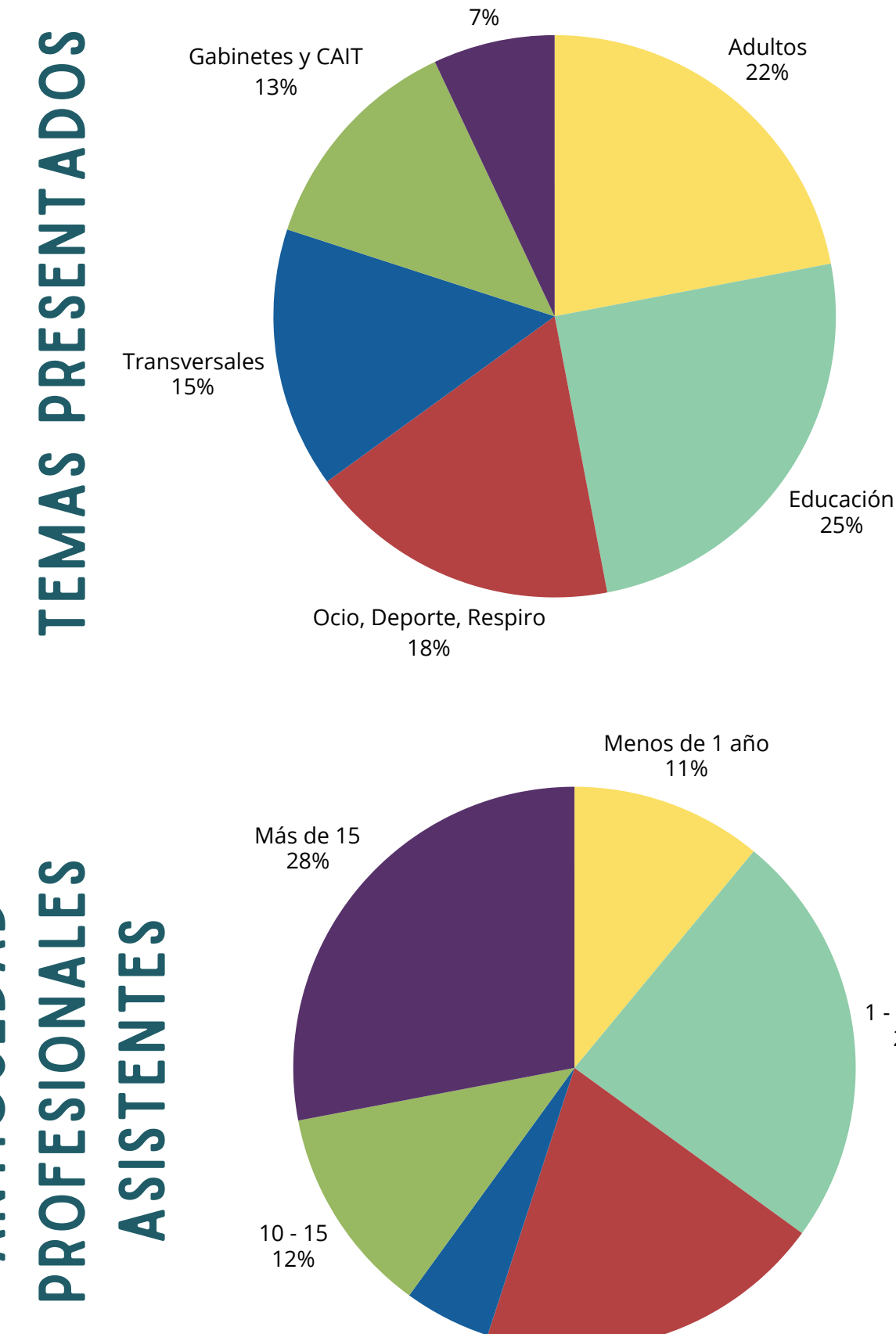
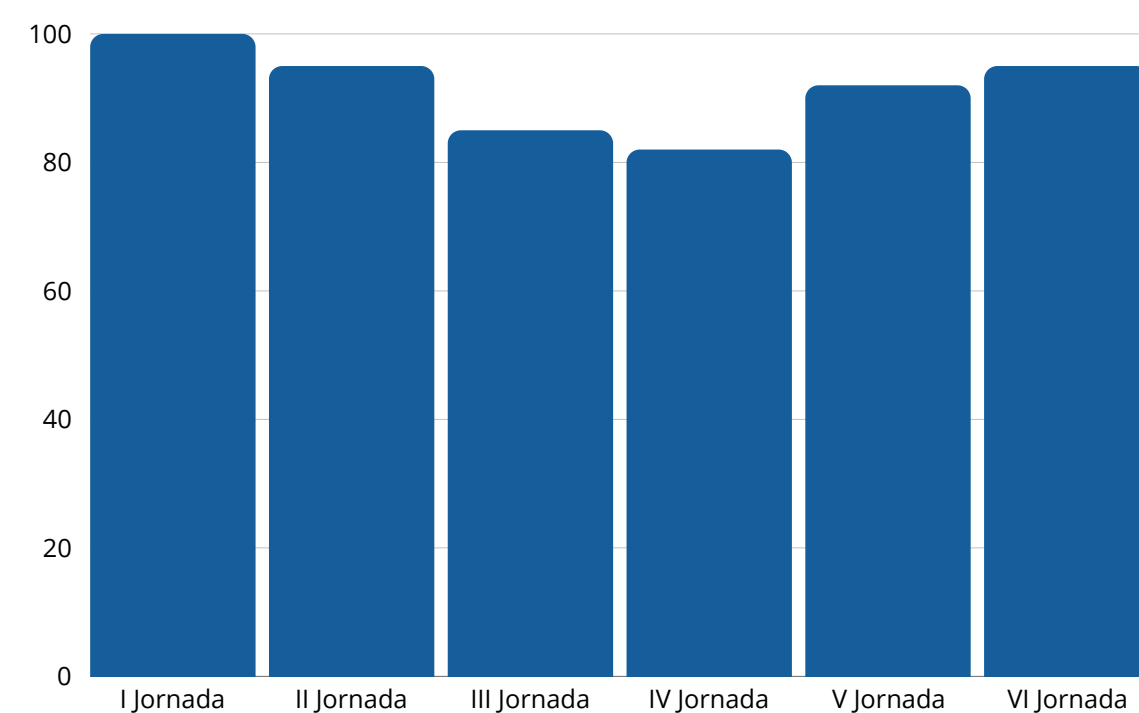
BUENAS PRÁCTICAS PRESENTADAS



SATISFACCIÓN



RECONOCIMIENTO



## CONCLUSIONES

- Las profesionales participantes de esta actividad, expresan activamente su **mayor motivación por dedicarse al autismo** más tiempo de una forma más activa.
- Las profesionales participantes adquieren un **mayor conocimiento** del resto de servicios de los que consta su entidad, así como de intervenciones, ideas, materiales, procedimientos, etc. que se utilizan y que son replicables en su día a día o su servicio.
- Generamos un equipo de profesionales **más motivadas por la innovación**, por la participación en su propia entidad y otras acciones nacionales e internacionales, dando paso a una **nueva generación de profesionales** del autismo que incorporan las novedades en la intervención actual y las experiencias de los que llevan más tiempo.